

入退場レーザーセンサー

おだけ ガードマン

センサーで 守る安全 得られる安心



主な特長

○ 検知距離は最長9m

広い現場出入口や、市街地などの道幅が広い場所でも対応可能です。

○ 本体1台のみで方向検知も可能

本体にセンサー2台を搭載し、本体のみで方向判別を可能としました。

○ 反射板が不要

センサー対面の反射板が不要です。環境を選ばず、設置も簡単です。



国土交通省新技術情報提供システム

NETIS

登録番号 KK-210001-A

車両入退場レーザーセンサー おだけガードマン

おだけガードマンの4つのおすすめポイント

Point ①

簡単設置

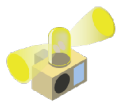


三角コーンに被せるだけ!

三角コーンへ被せるだけで設置完了。バッテリーは充電式(単三/単一)とソーラーパネル式をご用意。電源確保も不要です。

Point ②

簡単設定



専門業者の工事不要!

本体スイッチで検知エリア(下限~上限)の設定が可能。誰でも簡単に設定できます。

Point ③

リモコンで警報ON/OFF



遠く離れたガードマンから警報可能!

小型リモコンで警報器のON/OFFが可能。遠い場所から注意喚起が出来ます。

Point ④

外部機器へ接続



様々な現場環境に対応!

電光表示板などの外部機器へ接続することが可能です。環境に合わせた注意喚起を行えます。

見逃さない! 便利な機能

- センサーと警報機の通信距離は最長500m 広大な現場や山の中の現場でも活用できます。
- センサーからの検知距離をコントローラーの7セグLEDで表示します。
- センサー、警報機、リモコンは複数台で利用可能です。
- 警報音の変更、外部機器の接続など、ご使用環境に合わせて設定可能です。

外部機器との接続など、現場環境に合わせたカスタマイズが可能です。レンタル機の取り扱いも行っております。ご不明な点、ご要望がございましたらお気軽にお問い合わせください。



〒536-0013 大阪府大阪市城東区鳴野東 3-27-27

TEL. 06-7506-6082

FAX. 06-7509-5591

MAIL. info@tsucumore.com

<https://tsucumore.com/>

ツクモア 検索

コーンに被せて置くだけ!

専門業者の工事不要!

音と光で警告!

ガードマンを強力サポート!

一目でわかるスイッチパネル!

エリア・方向も簡単設定!

構成機器 <各機器の電源は、①AC100V ②バッテリーボックス ③ソーラーバッテリー からお選び下さい>

センサー本体
(設置金具付)



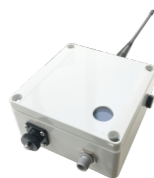
型式 VTS-SCS-01

バッテリーボックス
単三×4本(単一仕様あり)



型式 VTS-SBB-01
(単一 VTS-SBB-02)

電光表示板用受信機
(別途、接続ケーブル要)



型式 VTS-DBR-01

ソーラーバッテリー電源(センサー用/警報器用)



型式 VTS-SBB-11
(センサー用14Ah)



型式 VTS-SBB-12
(警報器用80Ah)

警報機(マグネット付)



型式 VTS-SAL-01

警報器設置L型金具



型式 VTS-SAL-03

リモコン(ストラップ付)



型式 VTS-SRC-01

主な仕様

センサー部	
検知距離	1m~9m ※エリア設定可能
検知方向	左・右・両方向
投光用光源	赤外LED
設定項目	電源・検知距離(上限・下限)・検知方向
無線通信距離	見通し200m ※ご使用環境による
無線周波数	426MHz帯
電源電圧	DC12V
外形寸法	161(W)×335.6(D)×114(H)mm ※金具含む、バッテリー含まず

警報部	
警報音声	車が通ります、ご注意ください。 ※変更可能
音圧レベル	100dB ※調節可能
電源電圧	AC100V(ACアダプター)
外形寸法	200(W)×131.5(D)×301(H)mm ※マグネット含む、ケーブル含まず
リモコン	
操作	警報 ON/OFF
無線通信距離	見通し200m ※ご使用環境による
外形寸法	63(W)×31(D)×12(H) ※アンテナ含まず